

Утверждаю:  
Руководитель предприятия  
Директор ООО «ВЭШ»

Н.Н. Бузылев

(Ф.И.О.)

(подпись)

« 12 »

2025 г.

М.П



Субъект Федерации Кемеровская область-Кузбасс Лесничество Беловское  
Участковое лесничество Чекмаревское Урочище Чекмаревское  
Лесорастительная зона Южно-Сибирская горная  
Лесной район Алтае- Саянский горно- таежный район

**Карточка  
обследования участка при выборе способа и технологии  
лесовосстановления (лесоразведения)\*на 2025год**

1. № квартала 38 № выдела 35.36
2. Площадь участка, с точностью до 0,1 га 1,2(0,4;0,8)
3. Категория площади: вырубка 2023  
(вырубка (год), гарь (год), пустырь, прогалина, редина, прочие земли (технический этап, год))
4. Исходный породный состав участка лесовосстановления 5П2П2ОС1Б  
до вырубки, гари, гибели
5. Условия для работы техники:
  - 5.1. Количество пней, шт./га: всего 120, ср. диаметр 28
  - 5.2. Захламленность, м<sup>3</sup>/га слабая-10-20 м<sup>3</sup>  
отсутствует - менее 10 м<sup>3</sup>/га, слабая-10-20 м<sup>3</sup>/га, средняя-21-50 м<sup>3</sup>/га, сильная>50 м<sup>3</sup>/га
  - 5.3. Наличие древесины, камней, нежелательной древесной растительности, мелких пней, стволов усохших деревьев\* отсутствует  
В случае отсутствия – прописать
6. Лесорастительные условия:
  - 6.1. Рельеф -
  - 6.2. Группа типов леса ШТ
  - 6.3. Тип условий местопроизрастания Коротконожка, костяника, осоки, огонек, ирис, володушка золотистая и др.
  - 6.4. Почва Серые лесные, суглинистые, влажные, подпочвы известняки  
тип, механический состав, степень увлажнения
  - 6.5. Степень задернения почвы средняя 31-50%,  
отсутствует – до 10 %, слабая – 11-30 %, средняя- 31-50%, сильная>50%
7. Характеристика подроста и молодняка (перечётная ведомость прилагается):
  - 7.1. Средний возраст подроста, лет 30, Средняя высота подроста, м 3
  - 7.2. Жизнеспособность подроста и молодняка жизнеспособный  
жизнеспособный, нежизнеспособный
  - 7.3. Количество тыс.шт./га: всего 0,9 в т.ч. по породам Пихта 0,9
  - 7.4. Категория густоты средний  
редкий, средний, густой
  - 7.5. Встречаемость подроста и молодняка, % 30%
  - 7.6. Соответствие лесорастительным и иным условиям: соответствует - замена не требуется  
соответствует - замена не требуется, не соответствует – замена требуется
8. Источники обсеменения Семенные деревья пихта, (10 шт./га), стены леса  
порода, источник: одиночные (шт./га), куртины, полосы, стены леса
9. Характеристика санитарного состояния отсутствует  
заселенность вредными организмами, болезни леса
10. Предложения для разработки Проекта лесовосстановления (лесоразведения):

10.1. Способ лесовосстановления (лесоразведения) искусственное (лесные культуры)  
естественный, искусственный (лесные культуры), комбинированный

10.2. Главные (целевые) породы пихта

11. Необходимость проведения предварительных и сопутствующих мероприятий:

очистка вырубki, гари не требуется

санитарные не требуется

противопожарные не требуется

иные предложения не требуется

Составил арендатор: Директор Н.Н.Бузылев  
должность (ф.и.о.)

  
(подпись, число)

\* нужное подчеркнуть

Приложение к Карточке обследования  
участка при выборе способа и  
технологии лесовосстановления

Перечетная ведомость  
жизнеспособного подроста при обследовании  
лесного участка для проведения лесовосстановления

Лесничество (лесопарк) Беловское Участковое лесничество Чекмаревское  
Урочище Чекмаревское Квартал № 38  
Выдел № 35,36 площадь участка 1,2 га

Номер пробной площади (п.п.) номера учётных площадок	Порода	Распределение подроста по высоте, шт.				Средняя высота, м	Средний возраст, лет
		Мелкий (до 0,5 м.)	Средний (0,51-1,5 м)	Крупный (свыше 1,5 м)	Итого		
1	2	3	4	5	6	7	8
1	Пихта			91		3,0	30
Всего по участку				91			
Коэффициент перевода		0,5	0,8	1,0			
С учётом коэффициента				910			
Итого на 1 га				910			

Составил арендатор: Директор  
должность

Н.Н.Бузылев  
(ф.и.о.)

(подпись, число)

Дата 12 05 2025 г.

## СХЕМА

Местоположение лесного участка:

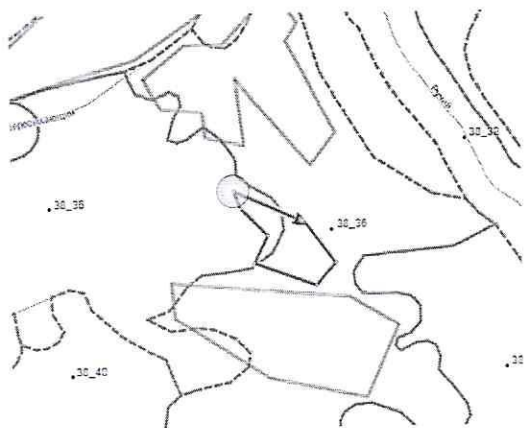
Лесничество Беловское, участковое лесничество Чекмаревское,

урочище Чекмаревское Квартал 38 выдел 35,36,

площадь участка 1,2 га

**С**

Масштаб 1:10000 (1:25000)



**Ю**

Условные обозначения

- граница лесного участка

- граница выдела (с нумерацией)

- привязка

- не эксплуатационные участки (с привязкой)

Схему составил:

Бузылев Н.И.

(Ф.И.О., должность, подпись)

Линии	Направление	Длина, м	Координаты узлов в СК WGS-84	
			В, широта	Л, долгота
1	113,8	134	54,53261	87,23106
2	143,0	85	54,53213	87,23296
3	220,8	51	54,53151	87,23375
4	290,0	113	54,53117	87,23324
5	26,4	52	54,53151	87,23160
6	314,9	65	54,53193	87,23196
7	337,8	31	54,53235	87,23124

\*нужное подчеркнуть